

**PORTAS RÁPIDAS  
PUERTAS RÁPIDAS**  
aluminio | aço/acero | inox



STEEL RESET   STEEL PACK   ALU RESET   ALU ROLL   ALU ZIP

**PORTAS DE VIDRO  
PUERTAS DE CRISTAL**



GLASSYS 110  
GLASSYS 155

SWIDOOR100  
SWIDOOR200  
SWIDOOR500



matikgate.pt



**MATIKGATE APP**  
Wi-Fi

Com a MATIKGATE APP pode controlar à distância todos os automatismos Wi-Fi. Con la MATIKGATE APP podrás controlar todos los automatismos Wi-Fi de forma remota.

Available on the iPhone App Store   Android App on Google play

**ESPECIALISTAS EN AUTOMATIZAÇÃO BRUSHLESS**  
A MATIKGATE é pioneira em Portugal no fabrico de soluções de automação equipadas com motores BRUSHLESS. Além de mais eficiente e potente, este motor apresenta um conjunto de vantagens face às soluções munidas de motores elétricos convencionais.

**ESPECIALISTAS EN AUTOMATIZACIÓN BRUSHLESS**  
MATIKGATE es pionera en Portugal en la fabricación de soluciones de automatización equipadas con motores BRUSHLESS. Además de ser más eficiente y potente, este motor presenta una serie de ventajas respecto a las soluciones que utilizan motores eléctricos convencionales.



**MATIKGATE**  
AUTOMATION

27 ANOS



## MOTORES PORTAS SECCIONADAS MOTORES PUERTAS SECCIONALES

Residencial



Brevemente disponível

**LIFT**

600, 800, 1000, 1800Nm  
calha / guía:  
3.3m, 3.6m, 4.0m, 4.5m, 5.0m

**UP**

600, 800, 1000, 1800Nm  
calha / guía:  
3.3m, 3.6m, 4.0m, 4.5m, 5.0m

## MOTORES PORTAS SECCIONADAS MOTORES PUERTAS SECCIONALES

Industrial



**SPIDER**

40N, 60N, 90N, 120N

**HULK**

50N, 75N, 100N, 150N, 200N



**THOR**

35N, 50N



**FALCON**

35N

## MOTORES PORTAS DE CORRER MOTORES PUERTAS CORREDERAS



**BOLT**

500, 800Kg



**RACE**

500, 1000, 1500, 2000Kg



**ULTRA**

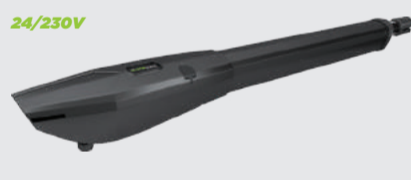
3000, 4000, 6000Kg

## MOTORES PORTAS DE BATENTE MOTORES PUERTAS DE BATIENTE



**RAM**

3 - 4 metros



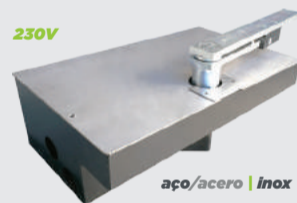
**SWAY**

3 - 4 metros



**FLOW**

4 metros



**UNDER**

3.5 metros

## BARREIRAS BARRERAS



**BAR3**

3 metros



**BAR6**

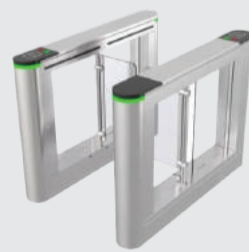
telescópica: 4 - 6 metros

## CONTROLO DE TRÁFEGO CONTROL DE TRÁFICO



**PI**

600mm



**TORN-A**



**TORN-M**

400mm

## MOTORES PORTAS DE ENROLAR MOTORES PUERTAS ENROLLABLES

Simple / Simple



**ROLL**

Ø60mm - 120/160Kg | Ø76mm - 190/350Kg | Ø101mm - 450Kg

Duplo / Doble



## ESTORES PERSIANAS



**STOR**

10Nm - 80Nm

## MOTORES JANELAS MOTORES VENTANAS



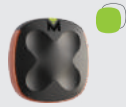
**VENTILATO W**

300mm

**VENTILATO P**

200mm

## ACESSÓRIOS ACCESORIOS



**COPPER**



**BLINK**



**F180**



**TEC10**



**RC500**



**RX WI-FI**



**CAM**